

Perseguire l'eccellenza scientifica e incoraggiare l'innovazione nella conoscenza, conservazione e valorizzazione del Patrimonio Culturale e rispondere alle sfide poste dalle Scienze del Patrimonio.

Il 1° ottobre 2019, all'interno del Dipartimento di Scienze Umane e Sociali, Patrimonio Culturale (DSU) del Consiglio Nazionale delle Ricerche (CNR) nasce l'Istituto di Scienze del Patrimonio Culturale (ISPC).

Il dominio delle Scienze del Patrimonio, noto anche come *Heritage Science*, unisce discipline umanistiche, scienze sperimentali ed applicazioni tecnologiche per migliorare la conoscenza, la conservazione e l'uso sostenibile del patrimonio culturale. A quale scopo? Preservare il patrimonio culturale per le generazioni future.

ISPC IN NUMERI

aggiornato a settembre 2022



243

Ricercatori, tecnologi, tecnici e assegnisti di ricerca



17

Gruppi e laboratori di ricerca

Guarda il video di ISPC



Scan Me



LE SEDI CNR ISPC

Il CNR ISPC è organizzato in 7 sedi distribuite sul territorio nazionale. Questa distribuzione favorisce la creazione di una rete di persone altamente specializzate nel campo delle Scienze del Patrimonio, impegnate in progetti di ricerca a livello regionale, nazionale e internazionale.



e-mail
segreteria.ispc@ispc.cnr.it

Sede principale
Napoli, Via Cardinale Guglielmo Sanfelice 8



Consiglio Nazionale delle Ricerche

Istituto di Scienze
del Patrimonio Culturale

www.ispc.cnr.it



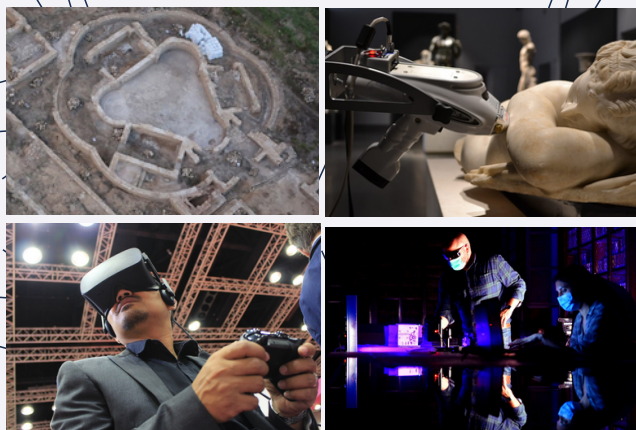
4 MACRO AREE DI RICERCA

Conoscenza del Patrimonio Culturale materiale e immateriale

Diagnostica e conservazione del Patrimonio Culturale

Gestione, valorizzazione e fruizione sostenibile del Patrimonio Culturale

Infrastrutture di ricerca, distretti tecnologici, e competence center per le Scienze del Patrimonio



PROGETTI DI RICERCA ISPC

aggiornato a settembre 2022



- 14 sfide europee
- 9 sfide nazionali
- 27 sfide regionali
- 11 progetti bilaterali
- 7 laboratori archeologici congiunti
- 15 Missioni MAECI in 10 Paesi

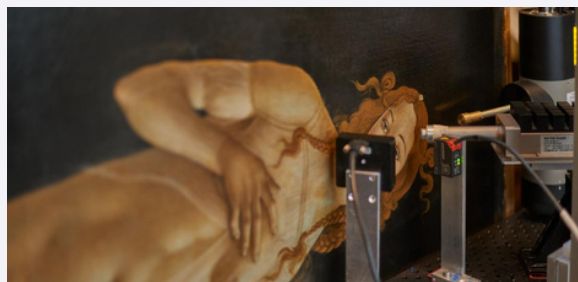


ISPC IN EUROPA

L'ISPC coordina E-RIHS.it, il nodo italiano dell'Infrastruttura di ricerca europea per le scienze del patrimonio che offre accesso ad archivi di risorse scientifiche, strumentazioni, laboratori mobili e competenze all'avanguardia per la conoscenza, la conservazione e il restauro del patrimonio culturale e naturale.

Il CNR ISPC offre le sue competenze e strumentazioni portatili attraverso il MOLAB.

MOLAB è l'acronimo di **Mobile Laboratory**, veri e propri "laboratori mobili" di **analisi non invasive in situ**, in grado di ottenere risultati in tempo reale per ricerche multidisciplinari sul patrimonio culturale e naturale.



ISPC PER LA SOCIETÀ

aggiornato a settembre 2022

L'ISPC collabora con numerosi Atenei a sostegno di una **formazione interdisciplinare** per l'innovazione e il **progresso scientifico** nel settore dei Beni Culturali.

19
corsi universitari

5
dottorati di ricerca



12
corsi alta formazione

3
master universitari

L'ISPC si impegna a **promuovere** i risultati della ricerca al grande pubblico al fine di **informare, educare e sensibilizzare**. Favorisce il **trasferimento del proprio know-how** contribuendo alla crescita economica e culturale della società.

Alta formazione

Trasferimento di conoscenza e tecnologico

Valorizzazione della ricerca

Dialogo con la società